



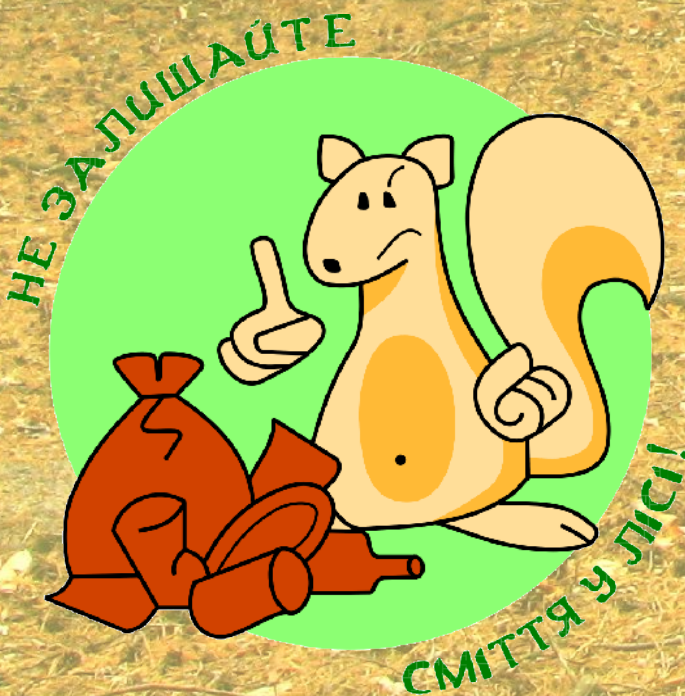
Нічний привид

Нічний привид



соревновання
по нічному
орієнтованню

Харьков, Украина
28 ноября



Бюллетень

1. Организаторы.

КСО Компас:

Главный судья: Ушкварок Павел

Секретарь: Данилова Анастасия

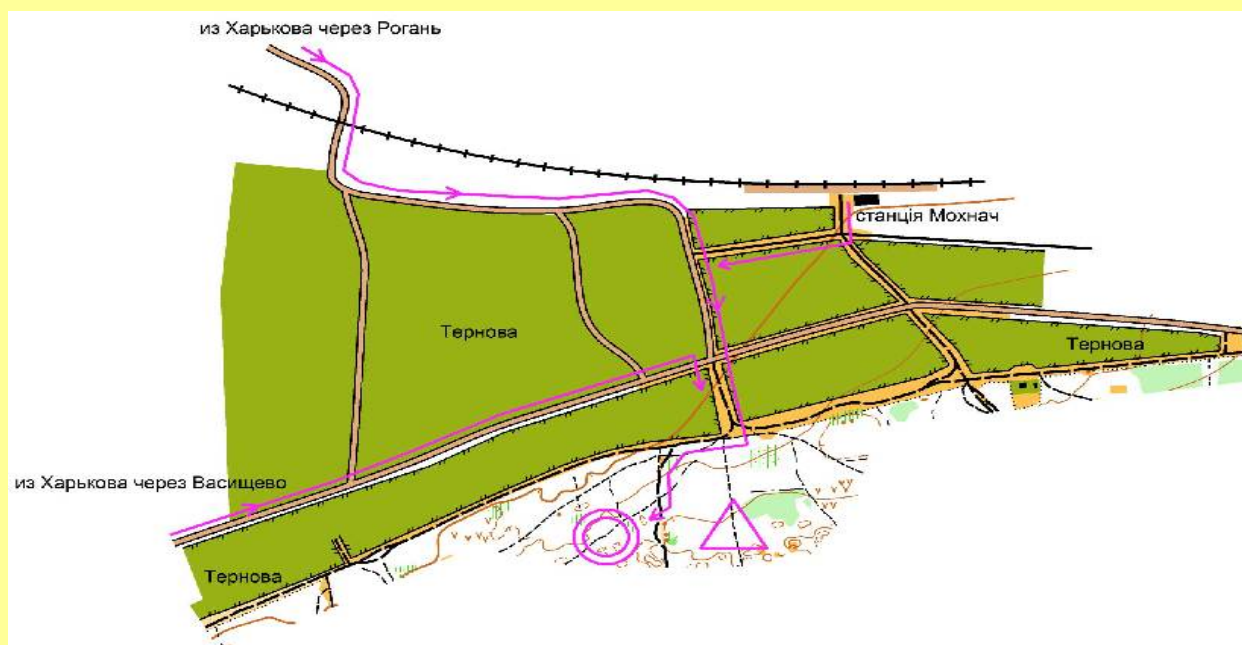
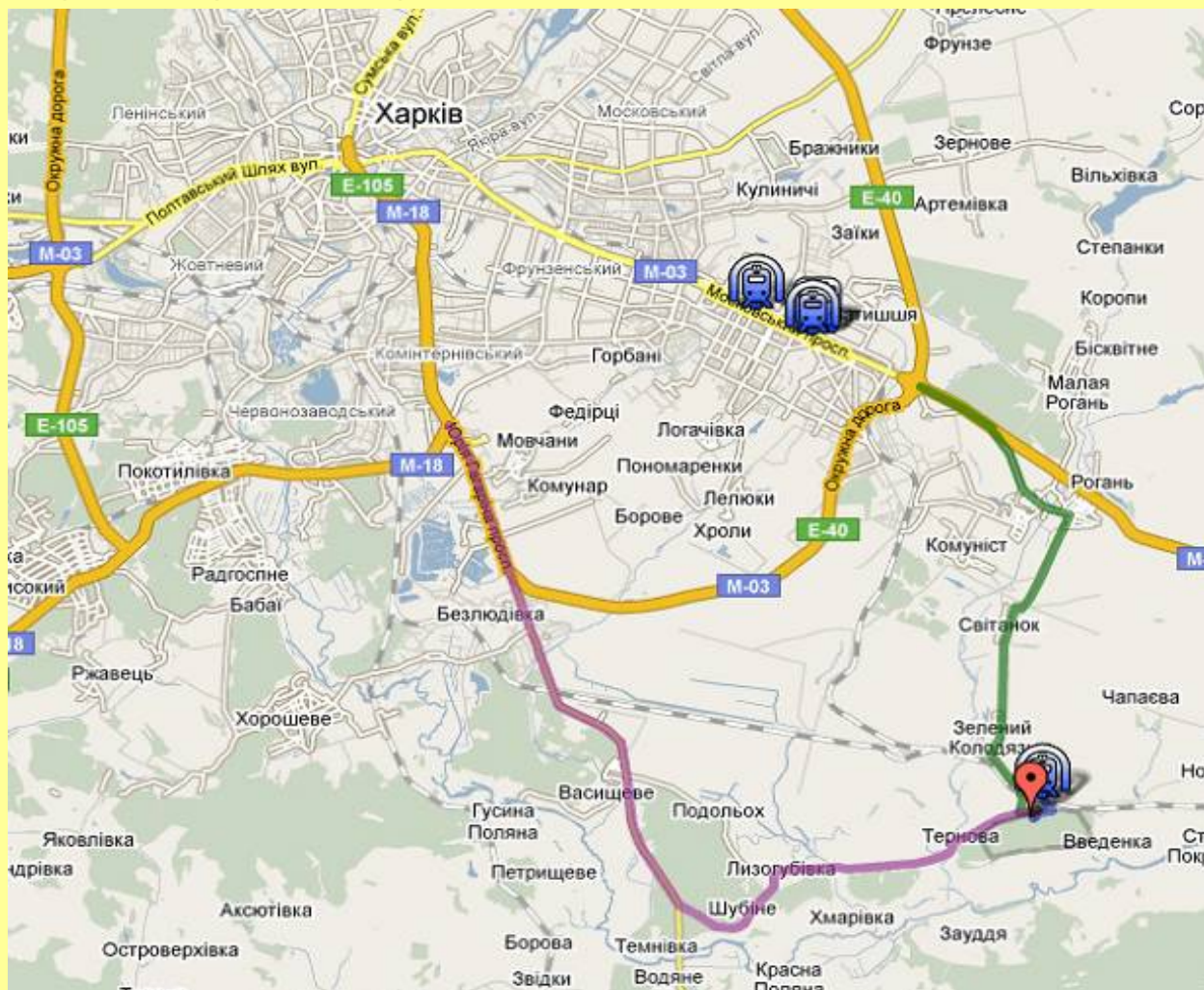
Заместитель главного судьи

по дистанциям: Старов Александр

2. Место проведения.

Украина, г. Харьков, Харьковский район, село Терновья.

Координаты финишной арены: E36°28'30.48" N49°49'40.13"



3. Транспорт.

Добраться до места проведения соревнований можно на электропоезде от ж/д станции Лосево (станция метро "Тракторный завод") или Лосево-2 (станция метро "Пролетарська"), ехать до ж/д станции Мохнач, далее пешком — 1км.

Электропоезд	Лосево	Лосево-2	Мохнач
6827 Лосево-Граково	15:47	15:52	16:25

Обратное расписание:

Электропоезд	Мохнач	Лосево	Харьков - Пассажирский
6828 Граково-Лосево	18:40	19:22	-
6868 Эсхар-Харьков Пас.	19:32	-	20:34
6836 Коробочкино - Лосево	19:41	20:17	-
6832 Граково-Лосево	21:30	22:06	-

Личным транспортом можно добраться двумя вариантами:

1. С юга Харькова (с Днепропетровска, Киева, Сум) по проспекту Юрия Гагарина в сторону Змеёва (Зміїв), через поселки Безлюдівка, Васищево, Шубіне, Лизогубівка.
2. С юго-востока Харькова (с Белгорода, Луганска) удобней добираться по Московскому проспекту в сторону Ростова-на-Дону, через поселки Рогань, Світанок, Зелений колодязь.

Смотрите карту в интернете с подробным описанием по этой [ссылке>>>](#)

4. Программа.

дата	время	событие	место
суббота 28 ноября	16:00 - 17:00	мандатная комиссия	финишная арена с. Терновья
	17:10 - 19:25	соревнования	
	17:10	старт первого участника	

5. Заявки.

Заявки принимаются до 22:00 26.11.2009 через систему on-line заявок на странице соревнований <http://orienteering.kh.ua/Event/Read/id/36>

Ваша заявка на соревнования является гарантией оплаты стартового взноса, независимо от того будете вы участвовать в соревнованиях или нет. Список должников по старовым взносам можно посмотреть по этой [ссылке>>>](#)

Будет возможность заявиться прямо на мандатной комиссии с условием оплаты стартового взноса в двукратном размере, для каждой дистанции будет напечатано дополнительно по 4 карты.

6. Группы, стартовый взнос.

M21E, Ж21E, M21A, Ж21A — 10грн. Open — 5грн.

7. Правила.

Соревнования проводятся в заданном направлении, т.е. КП нужно посетить в порядке указанном на карте. Для группы М21Е будет применено рассеивание по системе "бабочка" (смотрите схему) и смена карты — карты на печатаны с обеих сторон листа, начинайте со стороны 1го КП. У групп М21Е и Ж21Е дистанция будет проходить петлями (смотрите схему).

Участники без фонарей не будут выпущены на дистанцию, рекомендуем брать с собой запасной фонарь.

КП оборудованы конусным отражателем и компостером, без призмы, образец на старте.

Все сошедшие участники обязаны сдать свою карточку на финише. **Контрольное время для каждого участника - 2 часа!** По окончании контрольного времени последнего стартовавшего дистанция будет снята. Участники сами несут ответственность за свое здоровье!

схема рассеивания "бабочка"

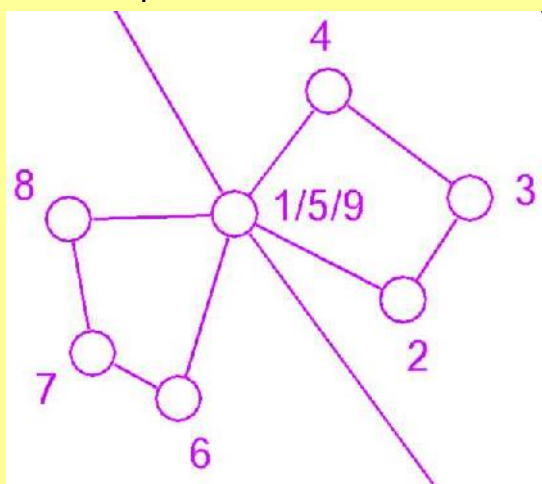
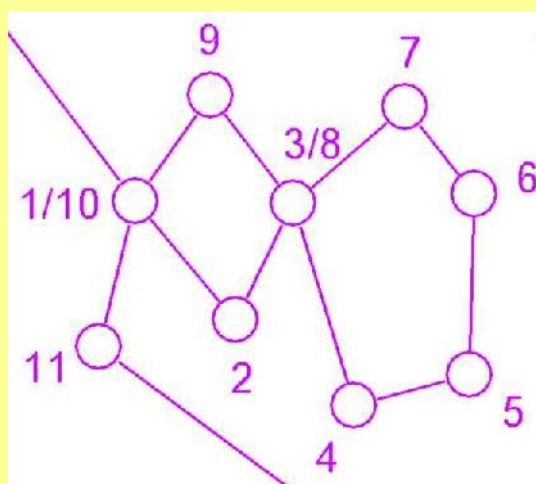


схема петель

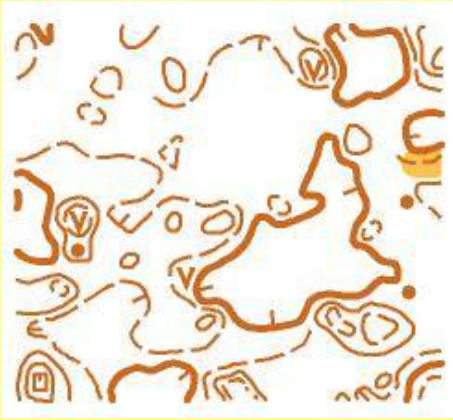


8. Местность, карты, дистанции.

Чистый сосновый лес с микрорельефом. Грунт песчаный. Дорожная сеть развита хорошо. Карта "Тернова" 2005 год издания. Авторы: Усенко С., Михайлов А. Корректировка 2009 год: Ушкварок Павел. **Аварийный азимут - Север**, до села Тернвая, далее вдоль села на финиш. Рекомендуем взять на дистанцию мобильный телефон, если заблудились звоните на финиш по телефону 0502026428

группа	длина	кол-во КП	время победителя	сложность	масштаб	сечение
М21Е	9,8 км	22	55 мин.	сложная	1:10000	2,5м
Ж21Е	7,2 км	18	50 мин.	сложная	1:10000	2,5м
М21А	6 км	12	45 мин.	средняя	1:10000	2,5м
Ж21А	4,3 км	8	45 мин.	средняя	1:10000	2,5м
орен	2,3 км	6	30 мин.	простая	1:5000	2,5м

8. Образцы местности.



10. Отметка.

Скорее компостер, чем электронная отметка SFR, но всё может быть.

11. Награждение.

В группах с количеством до 10 участников, награждается 1е место, более 20 участников — 1е и 2е место, более 30 участников — 1е, 2е и 3е место.

12. Проживание.

Хостел "Старый Харьков" — 100грн.

Гостиница Руднева, номер эконом класса — 100грн.

Минигостиница Тимур, одноместный номер — 120грн.,
двухместный номер — 180грн.

Гостиница Турист, 1 место в трехместном номере — 70грн.

Гостиница эконом-класса Старт — от 70грн.

Заказать проживание и найти более подробную информацию о ценах, телефоны и адреса можно на сайтах гостиниц.

13. Дополнительная информация.

В воскресенье 29 ноября, будет проведен тренеровочный старт, дополнительная информация появится позже. Следите за информацией на сайте

[Харьковского ориентирования.](#)

[Wi-Fi точки доступа в Харькове.](#)

В Харькове можно найти очень много интересных мест, рекомендуем сходить в один из [музеев](#).