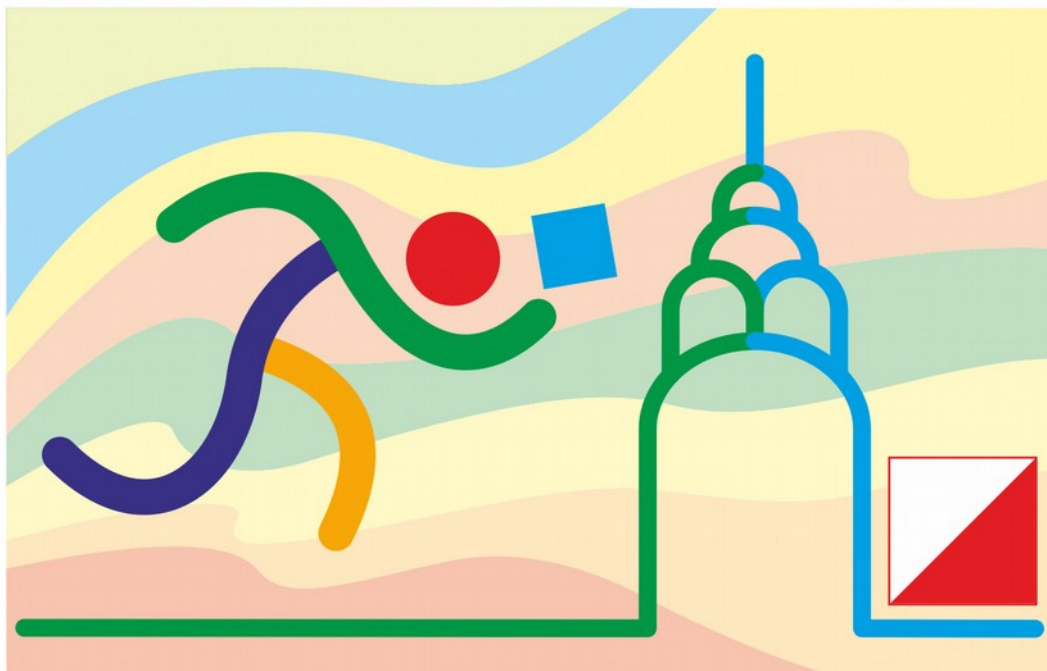


Kharkiv O-Sprint



**17 вересня 2017, Нд. о 9:00
Спринтерські міські змагання
зі спортивного орієнтування!**

Запрошуємо орієнтувальників, любителів активного відпочинку, любителів бігу, всіх хто хоче познайомитися з самим захоплюючим видом спорту на Kharkiv O-Sprint - спринтерські міські змагання зі спортивного орієнтування!

Вперше чемпіонат проходить у самому серці Харкова. Спеціально під ці змагання підготовлена нова карта та сплановані дуже цікаві дистанції.

При підтримці Департаменту у справах сім'ї, молоді та спорту Харківської міської ради

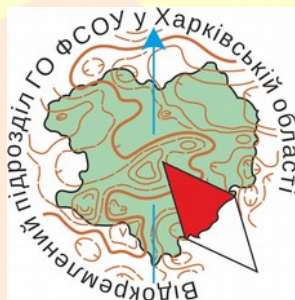


**KHARKIV
SPORT
CITY**

Kharkiv O-Sprint

Організаційний комітет:

- Відокремлений підрозділ ГО ФСОУ у Харківській обл.,
- КСО Компас:
- Головний Суддя: Ушкварок Павло, тел. 0502026428
- Секретар: Старов Олександр



Місце розташування арени, транспорт.

Україна, м. Харків, Молодіжний парк, спорткомплекс НТУ "ХПІ" "Політехнік"

GPS координати арени змагань:

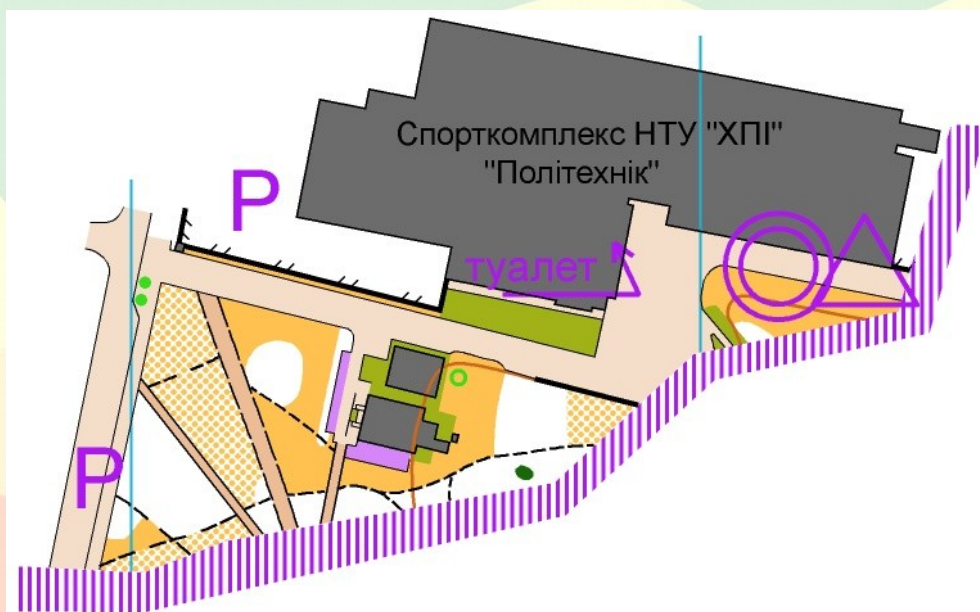
Широта: 50°00'32,39" с. ш.

Довгота: 36°14'56,24" в. д.

Найближча станція метро — Пушкінська, знаходиться на відстані 700 м від арени змагань.

Парковка для особистих автомобілів зазначена на схемі.

Місце розташування арени на картах [Google>>>](#)



Програма:

дата	час	подія	місце
неділя 17 вересня	9:00-10:00	мандатна комісія	Фінішна арена спорткомплекс "Політехнік"
	10:30-13:00	змагання	
	10:30	старт першого учасника	
	13:30	нагородження	

Учасники мають прийти до арени змагань не пізніше 9:00!!! Після цього часу буде ставитися дистанція!

Дистанції, групи, стартові внески, карти:

групи	довжина	КП	Час переможця	масштаб	перетин
Ч65	2,1 км	10	12-15 хв.	1:4000	2,5м
Ж65	1,7 км	8	15 хв.	1:4000	2,5м
Ч60	2,1 км	10	12-15 хв.	1:4000	2,5м
Ж60	1,7 км	8	15 хв.	1:4000	2,5м
Ч55	2,6 км	12	12-15 хв.	1:4000	2,5м
Ж55	2,1 км	10	12-15 хв.	1:4000	2,5м
Ч50	2,6 км	12	12-15 хв.	1:4000	2,5м
Ж50	2,1 км	10	12-15 хв.	1:4000	2,5м
Ч45	3,2 км	15	12-15 хв.	1:4000	2,5м
Ж45	2,6 км	12	12-15 хв.	1:4000	2,5м
Ч40	3,2 км	15	12-15 хв.	1:4000	2,5м
Ж40	2,6 км	12	12-15 хв.	1:4000	2,5м
Ч21Е	4 км	22	12-15 хв.	1:4000	2,5м
Ж21Е	4 км	22	16 хв.	1:4000	2,5м
Ч20	4 км	22	12-15 хв.	1:4000	2,5м
Ж20	3,2 км	15	12-15 хв.	1:4000	2,5м
Ч18	4 км	22	12-15 хв.	1:4000	2,5м
Ж18	3,2 км	15	12-15 хв.	1:4000	2,5м
Ч16	3,2 км	15	12-15 хв.	1:4000	2,5м
Ж16	2,6 км	12	12-15 хв.	1:4000	2,5м
Ч14	2,6 км	12	12-15 хв.	1:4000	2,5м
Ж14	2,1 км	10	12-15 хв.	1:4000	2,5м
Ч12	1,7 км	8	12-15 хв.	1:4000	2,5м
Ж12	1,7 км	8	12-15 хв.	1:4000	2,5м
Новачки	0,7 ки	5	12-15 хв.	1:4000	2,5м

*Новачки — нескладна дистанція для всіх бажаючих, дистанцію дозволено проходити у супроводі.

Контрольний час для кожного учасника — 45 хвилин!

Реєстрація здійснюється на сторінці змагань: <http://orienteering.kh.ua/Event/Read/id/695/> до 23:00, 14 вересня.

Внески за друк карт та оренду інвентарю:

Ч/Ж45,40,21Е,20,18,16 — 25 грн.

Ч/Ж65,60,55,50,14,12, Новачки — 15 грн.

Оренда чипу SFR — 10грн. **У випадку втрати чипу, учасник буде змушений сплатити його вартість — 200 грн.**

Учасники які не приїхали на змагання повинні викупити свої карти — 7грн.

Після закриття реєстрації участь у змаганнях можлива при сплаті подвійного внеску та наявності зайвих карт.

Учасники повинні мати:

- кваліфікаційну книжку спортсмену.
- страховий поліс.
- справку з медичним допуском.

Учасники самі несуть відповідальність за своє здоров'я!

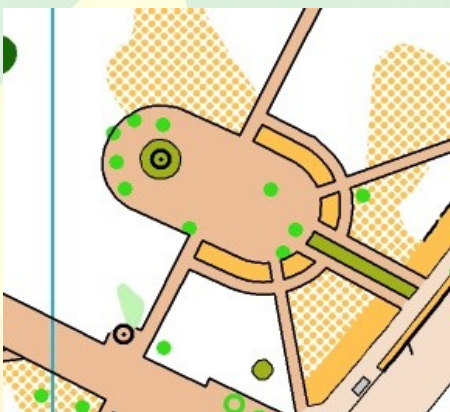
Відмітка: Для відмітки на КП та хронометражу буде використано систему електронної відмітки SFR. Фініш фіксується фінішною станцією. У випадку якщо станція не спрацювала, треба зробити відмітку резервним компостером на карті. Учасники що зійшли з дистанції мають пройти через фініш та здати чип судді фінішу.

Місцевість, карти:

Район змагань розташований на пологому схилі та представлено історичним центром Харкова: житлова забудова кінця XVIII, початку XIX ст. — будівлі ВУЗів та гуртожитків та територією Молодіжного парку з дуже доброю проходимістю та видимістю. Можливий інтенсивний пішохідний рух, особливо по вулицям Пушкінська та Ярослава Мудрого.

Будьте уважні, в середині мікрорайону можливий невеликий рух автотранспорту!!!

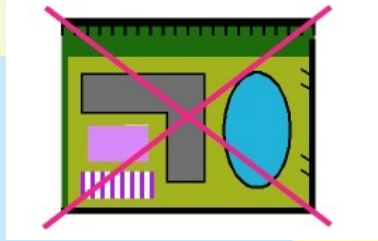
Карта: Молодіжний парк. Складена у знаках ISSOM2007. Автор: Ушкварок Павло — 2017р. Перше використання.



Будь ласка, поважайте правила та не перетинайте заборонені перешкоди та ділянки!!! На дистанції будуть зустрічатися заборонені для додання паркани, стіни, рослинність та живі огорожі. На дистанції будуть знаходитись судді які будуть фіксувати порушення!!!

Аварийний азимут — Північний Захід, до спорткомплексу “Політехнік”.

FAIR PLAY



Спеціальні знаки:

чорний **O** — монумент, скульптура

чорний **X** — великий ігровий комплекс на дитячому ігровому майданчику



**Монумент,
скульптура**

Ігровий комплекс



Розминатися та заминатися дозволено тільки на території розминочної карти!!!

