



ЧЕМПІОНАТ УКРАЇНИ
з трейл орієнтування

Бюлетень 4

с. Малинівка, Харківська обл. 11-15.04.2019

ЧЕМПІОНАТ УКРАЇНИ (НА ОКРЕМИХ ДИСТАНЦІЯХ, КОМАНДНИЙ, ДОРΟΣЛІ, ЮНІОРИ, ЮНАКИ), КУБОК УКРАЇНИ (1-2 ЕТАПИ) КУБОК УКРАЇНИ З ТЕМПО-О (1 ЕТАП) (ТРЕЙЛ, III-IV РАНГ)

1. ОРГАНІЗАТОРИ

Міністерство молоді та спорту України
Федерація спортивного орієнтування України
Управління молоді та спорту Харківської обласної державної адміністрації
Відокремлений підрозділ громадської організації «Федерація спортивного орієнтування України» в Харківській області
КСО «Пролісок»

2. СУДДІВСЬКА КОЛЕГІЯ

Головний суддя	Владислав Вовк (м. Харків), 1 кат.
Начальник дистанцій	Владислав Вовк (м. Харків), 1 кат.
Заст. гол. судді з орг. питань	Микола Опанасенко (м. Харків), міжн. кат.
Головний секретар	Олександр Уфимцев (м. Харків), 1 кат.
Контролер ФСОУ	Роман Федотов (м. Харків), 1 кат.
Інспектор дистанцій	Олег Скляр (м. Харків), 1 кат.

3. ЦЕНТР ЗМАГАНЬ

сmt. Малинівка (Чугуївський район, Харківська область), КЗ "Малинівський ліцей № 2" за адресою: вул. Шкільна 120.

4. ПРОГРАМА ЗМАГАНЬ

11 квітня 2019 року. Четвер.
12:00-17:00 Заїзд команд (Центр змагань).
15:00-17:00 Мандатна комісія (Центр змагань).
15:00-17:00 Модельні змагання (полігон).
12 квітня 2019 року. П'ятниця .
10:00-11:20 Мандатна комісія (Центр змагань 1-го дня).
11:30-11:45 Церемонія відкриття змагань.
12:00-16:00 Змагання на дистанціях 1 дня Пре-О.
13 квітня 2019 року. Субота:
12:30-14:30 Змагання з 3-етапних естафет.
14:00-17:00 Змагання на дистанціях 2 дня Пре-О.
14 квітня 2019 року. Неділя
08:00-12:00 Змагання на дистанціях з Темп-О.
15 квітня 2019 року. Понеділок.
12:00 Церемонія нагородження.
Закриття змагань (Центр змагань).
Роз'їзд команд.

5. УЧАСНИКИ ЗМАГАНЬ

До участі у змаганнях допускаються спортсмени та команди Автономної Республіки Крим, областей, міст Києва і Севастополя, спортивних клубів, ДЮСШ, позашкільних закладів.

Склад команди: чемпіонат України (дорослі, командний та на окремих дистанціях) - до 12 спортсменів, 1 тренер, 1 представник, кількість учасників та команд від території не обмежена;

Кубок України - кількість учасників від території не обмежена.

Форма одягу учасників змагань - відповідно до Правил спортивних змагань зі спортивного орієнтування (далі – Правила).

Спортсмени - громадяни інших країн можуть брати участь у чемпіонаті України та Кубку України поза конкурсом.

Групи учасників змагань:

1. Чемпіонат України (командний та на окремих дистанціях) на подовженій та скороченій дистанціях з точного орієнтування (Пре-О) та середній дистанції Темп-О:

дорослі – Ч/Ж 21Е (клас О);

юніори – Ч/Ж 20 (клас О);

юнаки – Ч/Ж 18 (клас О);

Ч/Ж 16, 14 (клас В);

2. чемпіонат України з 3-етапних естафет:

дорослі – Ч/Ж/МІКС 21Е, 20 (клас О); Ч/Ж 16, 14 (клас В);

3. Кубок України (етапи): Ч/Ж 21Е (клас О).

6. РОЗМІЩЕННЯ

Учасники замовляють розміщення самостійно. Пропонуємо скористатися зручними онлайн сервісами:

1. Хостели з бюджетними варіантами розміщення можна подивитись [тут](#)

2. [Doba.ua](#)

3. [Airbnb](#)

4. [Dobovo](#)

5. [Booking.com](#)

7. ВИЗНАЧЕННЯ РЕЗУЛЬТАТІВ

У змаганнях зі спортивного орієнтування (трейл) – за кожний правильно визначений контрольний пункт (КП) на дистанції з точного орієнтування учаснику нараховують один бал.

Переможців та призерів визначають у кожній групі за більшою сумою балів на дистанції, а в разі однакової кількості – за меншим часом на тайм-КП (бали на тайм-КП не нараховуються).

У Темп-О – за меншою сумою часу, витраченого учасником на всіх КП з урахуванням штрафних секунд за невірно визначені КП.

Результат в естафеті визначається за більшою сумою балів на дистанції, а в разі однакової кількості – за меншою сумою часу на ТемпО.

До загальнокомандного заліку враховуються не більше 9 кращих результатів учасників незалежно від групи на дистанціях Пре-О та ТемпО.

Очки для груп ЧЖ21Е нараховуються згідно таблиці 1.1:

Місце	1	2	3	4	5	6	7	8	...	20	...	40	...
Очки	45	42	40	38	36	35	34	33	...	21	...	1	...

Очки для груп ЧЖ20, 18 нараховуються згідно таблиці 1.2:.

Місце	1	2	3	4	5	6	7	8	...	20	...	30	...
Очки	35	32	30	28	26	25	24	23	...	11	...	1	...

Очки для груп ЧЖ16, 14 нараховуються згідно таблиці 1.3:

Місце	1	2	3	4	5	6	7	8	...	20	...
Очки	25	22	20	18	16	15	14	13	...	1	...

8. НАГОРОДЖЕННЯ

Переможці та призери змагань у класах та групах нагороджуються дипломами, а в окремих класах та групах – і медалями.

9. ЗАЯВКИ

Попередні заявки на участь у змаганнях мають досягнути організаторів змагань не пізніше 7 днів до початку змагань (11 жовтня), а **попередні іменні заявки** - не пізніше 4 дні до початку змагань (14 жовтня). Попередні заявки надсилаються на адресу онлайн-заявок на сайті ФСОУ. **Іменні заявки**, що затверджені керівником структурного підрозділу з питань фізичної культури та спорту обласної державної адміністрації та завірені медичною установою або спортивним диспансером, паспорти або свідоцтва про народження, кваліфікаційні книжки спортсменів подаються безпосередньо до мандатної комісії до **12:30 19.10.2018 р.**

Всі учасники повинні мати страховий поліс.

* **Увага!** Заявочні внески можуть бути зменшені в разі отримання додаткового фінансування.

** Компенсаційні внески за несвоєчасне подання заявок або зміни в них – згідно з Фінансово-майновим регламентом ФСО України.

10. ЗАЯВОЧНІ ВНЕСКИ ЗА ЧОТИРИ ВИДИ ЗМАГАНЬ:

Вікова група	Пільговий заявочний внесок для членів ФСОУ (доля ФСОУ) За 4 дні, грн.	Пільговий заявочний для членів ФСОУ (доля організатора) За 4 дні, грн	Повний пільговий заявочний внесок для членів ФСОУ За 4 дні, грн	Повний заявочний внесок для не членів ФСОУ За 4 дні, грн
2006 р.н. та молодші	32	88	120	120
2005 р.н.	48	132	180	228
2004 -2001 р.н.	56	144	200	256
2000 – 1960 р.н.	72	188	260	332
1959 – 1950 р.н.	48	132	180	228
1949 р.н. і старші	40	100	140	180
Паралімпійський клас (члени ФСОУ)	0	80	80	
Люди з обмеженими можливостями	48	132	180	228
Сім'я з 3 і більше осіб	<i>50% від заявочного внеску за всіх за кожний вид змагань. Сім'я (не менше 3 осіб – батьки і діти не молодше 10 років, які обов'язково приймають участь у змаганнях та є дійсними членами ФСОУ)</i>			

11. ФІНАНСУВАННЯ

Витрати пов'язані з відрядженням команд (проїзд в обох напрямках, добові в дорозі, харчування, розміщення, збереження заробітної плати) – за рахунок організацій, що відряджають. Фінансування проведення змагань здійснюється за рахунок коштів Міністерства молоді та спорту України, заявочних внесків і коштів, залучених організаторами змагань.

12. 11.04.2019, четвер, МАЛИНІВКА. Модельна дистанція

12.1. МІСЦЕВІСТЬ.

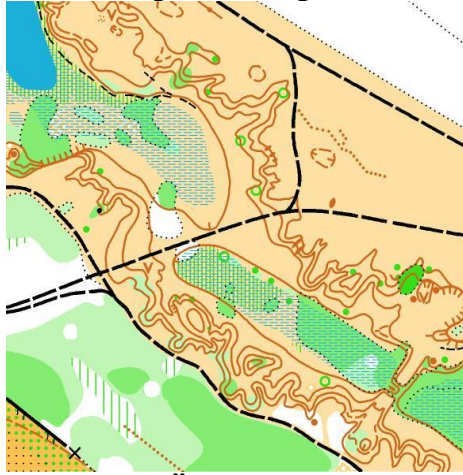
Яр з великою кількістю бокових відгалужень. Перепад висоти – до 10 метрів. Місцевість – відкрита на 80%. Видимість – відмінна та добра. Є невеликі ділянки з поганою видимістю.

Рух учасників по дорозі та стежці з ґрунтовим покриттям.

12.2. Карта.

Карта складена у 2015 році М.Наточієм. Масштаб **1:4000**. Перетин рельєфу **2,5 м**. Герметизована.

Зразок карти:



12.3. ПАРАМЕТРИ ДИСТАНЦІЇ: дистанція А-Зеро.

Клас	Довжина	КП	КЧ
О	100 м	8	27 хв.
Р	100 м	8	30 хв.
В	100 м	8	27 хв.

12.4. ТРАНСПОРТ.

- Від зал. ст. **Лосєве** (ст. метро «Тракторний завод») електропоїзд о **9:09** до зал. ст. **Малинівка** (прибуває о 10:18);
- Від зал. ст. **Левада** (ст. метро «Проспект Гагаріна») електропоїзд о **8:39** до зал. ст. **Чугуїв** (прибуває о 9:59, на ст.. Малинівка цей електропоїзд не зупиняється) , на станції **Чугуїв** пересісти на електропоїзд відправленням о **10:14** і їхати 1 зупинку до станції **Малинівка** (прибуває о **10:18**);
- автобусом від автостанції №6 м. Харкова біля станції метро «Індустріальна» до Малинівки о 8:30, 9:30, 12:00 до зупинки «Школа» (45 хвилин, 19 грн., пільг немає).

Назад:

- ◆ **електричкою** від зал. ст. Малинівка о 15:16, 16:52 до ст.. Лосєве;
- ◆ **автобусом** від зупинки «Школа» відправленням 14:30, 16:30, 17:30 до автостанції №6 м. Харків (45 хвилин)

12.5. СХЕМА РУХУ ДО СТАРТУ:

- **пішки:**



- машиною: з Чугуїва до ліцею №1 в Малинівці (ост. Автобуса «Школа») а далі за схемою руху пішки.

13. 12.04.2019, п'ятниця, МАЛИНІВКА. Модельна і Подовжена дистанція

13.1. Місцевість, карта, транспорт і схема руху до старту повністю співпадають з наведеними в 11.04.2019.

13.2 ПАРАМЕТРИ ДИСТАНЦІЇ.

Клас	Довжина	КП	КЧ	Тайм-КП
О	1000 м	24	105 хв.	1 ст., 4 завд. в кінці
Р	1000 м	24	120 хв.	1 ст., 4 завд. в кінці
В	1000 м	13	70 хв.	1 ст., 4 завд. в кінці

14. 13.04.2019, субота, Тернова. Естафета та Скорочена

14.1. МІСЦЕВІСТЬ.

Сосновий бір з розвиненим рельєфом та мікрорельєфом, відмінна та добра видимість. Рух учасників по дорозі та стежках з ґрунтовим покриттям.

14.2. Карта.

Карта складена О. Михайловим та С. Усенко в 2014 р., часткове коригування у 2018 році. Масштаб **1:5000**. Перетин рельєфу **2,5 м**. Герметизована.

Зразок карти:



:

14.3. ЕСТАФЕТА.

ПАРАМЕТРИ ДИСТАНЦІЇ:

Клас	Довжина етапу	КП	КЧ на естафету	Тайм-КП
О, Р	300 м	9	120 хв.	1 ст. ТемпО ,6 завд. в кінці на 1 та 2 етапах
В	300 м	6	90 хв.	1 ст. Тайм- КП, 2 завд. в кінці 1 етапу

ПОРЯДОК ПРОВЕДЕННЯ ЕСТАФЕТИ:

Естафета у заданому напрямку. Контрольний час виділяється на всю естафету (три етапи) Спочатку стартують усі перші етапи класу В, через 10 хвилин – класу Опен.

Перший етап проходить свою дистанцію з точного орієнтування, на фініші здає карту, передає естафету другому етапу, а потім рухається за розміткою на ТемпО (відкритий та параолімпійський класи), або на Тайм-КП (клас В), відповідає, здає картку і рухається за розміткою на старт дистанції з точного орієнтування (ПреО).

Другий етап проходить свою дистанцію з точного орієнтування, на фініші здає карту, передає естафету третьому етапу, а потім рухається за розміткою на ТемпО (відкритий та параолімпійський класи), відповідає, здає картку і рухається за розміткою на старт дистанції з точного орієнтування (ПреО), а учасник класу В на фініші здає карту і картку і відразу рухається за розміткою на старт дистанції з точного орієнтування (ПреО).

Третій етап фінішує, здає карту і картку і рухається за розміткою на старт дистанції з точного орієнтування (ПреО).

Стартувати на ПреО можна зразу, а можна після деякого перепочинку.

Контрольний час команди збільшується на 5 хв за кожного спортсмена-паралімпійця в її складі. Максимальний час відповіді на станції ТемпО – 2 хв. Штраф за неправильну відповідь 30 сек.

За перевищення контрольного часу від 1 секунди до рівно 5 хвилин (300 секунд) учаснику нараховується штрафний бал.

14.4. Скорочена дистанція з Пре-О.

ПАРАМЕТРИ ДИСТАНЦІЇ:

Клас	Довжина	КП	КЧ	Тайм-КП
О	1200 м	24	110 хв.	1 ст., 4 завд. в кінці
Р	1200 м	24	130 хв.	1 ст., 4 завд. в кінці
В	1200 м	14	80 хв.	1 ст., 4 завд. в кінці

14.5. ТРАНСПОРТ.

- Від зал. ст. Лосєве (ст. метро «Тракторний завод») електропоїзд о **9:09** до зал. ст. Мохнач (прибуває о) або електропоїздом об **11:00** (прибуває о);
- Від зал. ст. Левада (ст. метро «Проспект Гагаріна») електропоїзд о **8:39** до зал. ст. Мохнач (прибуває о);
- автобусом від автостанції №6 м. Харкова біля станції метро «Індустріальна» до Тернової о 8-30 (кінцева зупинка «Сільрада»).

Зворотньо: електропоїзд до ст. Лосєве о 15:46, 17:28 або 18:42. Автобус до метро «Проспект Гагаріна» о 17:20, 17:55, 18:30, 19:05. Автобус до метро «Індустріальна» о 16:20, 19:15.

Назад:

- **електричкою** від ст. Мохнач 15:52, 17:29, 18:42 до ст. Лосєве;
- **автобусом** о 16:20 до автостанції №6 м. Харкова.

14.6. СХЕМА РУХУ ДО СТАРТУ:

- пішки:



- машиною: до переїзду в Терновій через залізницю, до Сільради а далі за схемою руху пішки.

15. 14.04.2019, неділя, МАЛИНІВКА. ТемпО

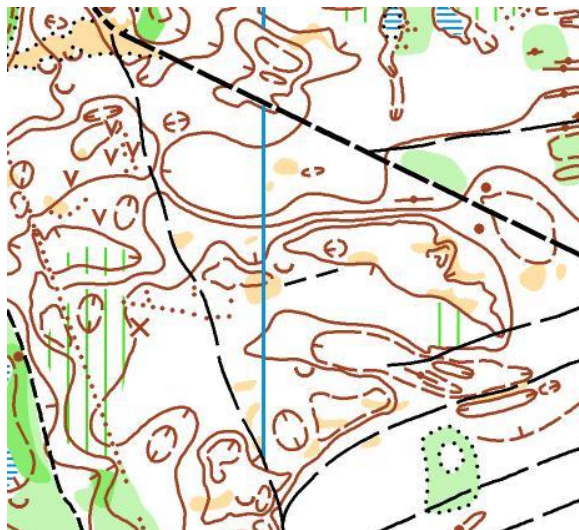
15.1. МІСЦЕВІСТЬ.

Сосновий бір з розвиненим рельєфом та мікрорельєфом, відмінна та добра видимість. Рух учасників по дорозі, просіках та стежках з ґрунтовим покриттям.

15.2. Карта.

Карта складена у 2015 році М.Наточієм. Масштаб 1:4000. Перетин рельєфу 2,5 м

Зразок карти:



15.3. ПАРАМЕТРИ ДИСТАНЦІЇ:

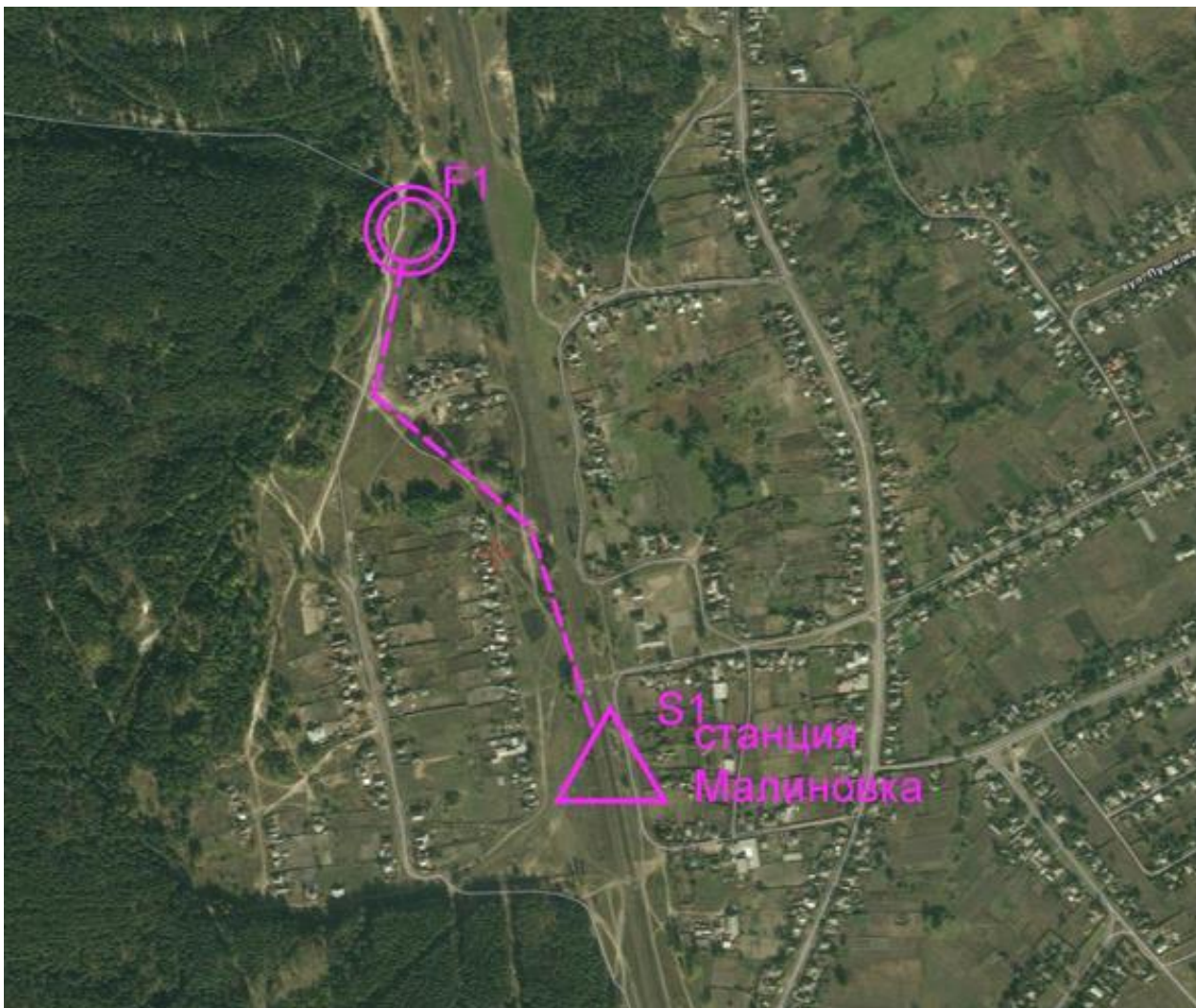
Клас	Довжина	Станцій	Завдань	
О	800 м	5	6	з Зеро
Р	800 м	5	6	з Зеро
В	800 м	5	3	без Зеро

15.4. ТРАНСПОРТ.

- Від зал. ст. **Лосєве** (ст. метро «Тракторний завод») електропоїзд о **6:37, 9:09** до зал. ст. **Малинівка** (прибуває о 7:50 та 10:18, відповідно);
- Від зал. ст. **Левада** (ст. метро «Проспект Гагаріна») електропоїзд о **8:39** до зал. ст. **Чугуїв** (прибуває о 9:59, на ст. Малинівка цей електропоїзд не зупиняється) , на станції **Чугуїв** пересісти на електропоїзд відправленням о **10:14** і їхати 1 зупинку до станції **Малинівка** (прибуває о **10:18**);
- автобусом від автостанції №6 м. Харкова біля станції метро «Індустріальна» до Малинівки о 7:35, 8:30, 9:30 до зупинки «Магазин» (45 хвилин, 19 грн., пільг немає).

15.5. Схема руху до старту:

- Пішки:



- **машиною:** до Малинівки, далі до переїзду через залізницю, потім поворот праворуч і понад залізницею до краю лісу праворуч, поворот наліво до бокової вітки залізниці, переїхати через залізницю і поворот праворуч, далі на північ близько 800 м. (див схему руху до старту пішки).

16. КОНТАКТНІ РЕКВІЗИТИ:

Суддя з орг. питань – Микола Опанасенко.

Телефон: 0954558575, e-mail: astrochampnvo@gmail.com.