

Традиційні регіональні змагання «Джерел-О 2021»

Місце та дата проведення: с. Скрипаї, 15.08.21 12:00

Подовжена дистанція.



Організатори змагань

КСО Фігуровка.

ЦЕНТР ЗМАГАНЬ

<https://www.google.com/maps/d/edit?mid=1LdSlSvWgF9Mt2bOMfzk1PZH78cuOPyLrJ&usp=sharing>

ГРУПИ ТА УЧАСНИКИ ЗМАГАНЬ

У змаганнях беруть участь спортсмени Харківської області та інших регіонів України. Вікові групи: Ч/Ж 12; 14; 16; 18; 21; 35; 50; 65.

Система відмітки

Застосовується система електронної відмітки SportTime. Можна використовувати чипи SportTime та SportIdent 8 та 9 серії. У разі неспрацювання станції треба зробити резервний прокол компостером на карті. Учасники несуть фінансову відповідальність у разі втрати чи пошкодження чипу. Штраф - 400 грн. Учасники, що зійшли з дистанції, зобов'язані проінформувати суддю на фініші та здати чип. Оренда чипу складає 10 грн за один день.

Параметри дистанцій:			
групи		Довжина, км	кп
А	Ч21, Ч18, Ч35	8.0	16
Б	Ж21, Ж18, Ж35,	6.7	14
В	Ч 16, Ч50,	5.6	10
Г	Ж16,Ж50	4.6	8
Д	Ч65, Ж65	4.3	7
Е	Ч14, Ж14,	4.4	8
Ж	Ж12, Ч12,	1.7	6

Фінансування

Рекомендований благодійний внесок для компенсації витрат організатора на підготовку та друк карт, призи, інші підготовчі витрати становить:

Групи	Ч21, Ж21, Ч18, Ч35, Ж18, Ж35, Ч50, Ж50 - 50 грн
	Ч 16, Ж16, Ч14, Ж14, Ж12, Ч12, Ч65, Ж65 - 40 грн

Заявки

Заявки приймаються до 21:00 13.08.2021 на сайті <http://www.orienteering.kh.ua/> Учасники, які заявили, але не приїхали, повинні викупити свої карти – 10 грн. Учасники, які не заявили, можуть взяти участь лише при наявності вільних карт та сплати штрафу у подвійному розмірі. Учасники самі несуть відповідальність за своє здоров'я.

Нагородження

Переможці та призери змагань нагороджуються медалями та дипломами. Приблизно в 15:00

Місцевість

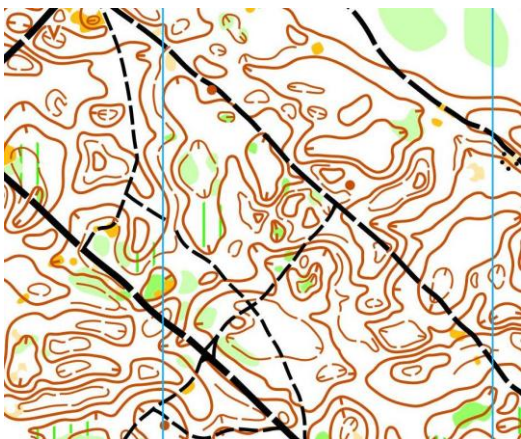
Сосновий ліс переважно легкопрохідний, є молоді посадки та відкриті поля, **мікрорельєф**. Сітка доріг розвинена добре.

Небезпечні місця: немає.

Карти: автор Наточій М.(2020-2021 р.), герметизована, формат А4, кольорова. **Масштаб** 1:10000, **Перетин рельєфу** 2,5 м. УЗ ISOM 2017.

Аварійний азимут – південь до асфальтованої дороги.

Контрольний час – 2 години для всіх груп.



ТРЕНУВАЛЬНА ДИСТАНЦІЯ

За бажанням, організатори можуть підготувати тренувальну дистанцію по новій карті, що знаходиться поруч з ареною змагань. Місцевість – покинутий танковий полігон з штучним рельєфом

(зразок нижче). Вартість тренування – 10 грн, замовлення за телефоном 0661792799 (viber, telegram).

