



Бюлетень № 1
чемпіонату України (дорослі, юніори, юнаки),
Кубок України (1-3 етапи) зі спортивного орієнтування
(на велосипедах, III-IV ранг)
22 – 26 червня 2017 року

Міністерство молоді та спорту України
Федерація спортивного орієнтування України,
Управління молоді та спорту Чернівецької облдержадміністрації,
Хотинська районна державна адміністрація,
Чернівецький осередок ФСО України

1.ЗАГАЛЬНІ ПОЛОЖЕННЯ

чемпіонату України (дорослі, юніори, юнаки), Кубок України (1-3 етапи) зі спортивного орієнтування(на велосипедах, III-IV ранг)
• Змагання проводяться за такими групами:
Ч,Ж -14,17,20,21,40,50,60
Змагання проводяться відповідно до правил, затверджених ФСО України
<https://drive.google.com/file/d/0B8PKfeJKNfNiRlpRRm5jNVJPcEd1VkJjNVpfSEk4WXJlY1FB/view>

2. КЕРІВНИЦТВО ЗМАГАННЯ

Загальне керівництво змаганнями здійснює Федерація спортивного орієнтування України.
Безпосередні організатори змагань:

- управління молоді та спорту Чернівецької облдержадміністрації;
- Хотинська районна адміністрація Чернівецької області;
- Чернівецький осередок ФСОУ;
- Головний суддя змагань: Тумак Іван (С I кат, Чернівці)
- Начальник дистанції: Рибачук Сергій (С I кат, Чернівці)
- Контролер ФСОУ: Ліпка Володимир (СНК, Чернівці)
- Координатор змагань: Штемплер Юхим (СНК, Чернівці)

• Інформація на сайтах:

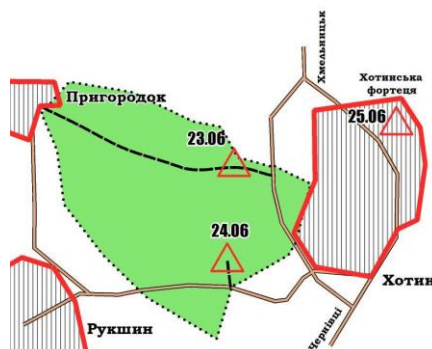
<http://sport-orient.chnu.edu.ua>

<http://www.midiz.org/>

- Телефон для довідок: Тумак Іван +38095 5363552, Штемплер Юхим, +380954167719 ,
- E-mail: [tumak.ivan\(A\)rambler.ru](mailto:tumak.ivan(A)rambler.ru), [shtempler\(A\)mail.ru](mailto:shtempler(A)mail.ru)

3. ЧАС І МІСЦЕ ПРОВЕДЕННЯ, ЦЕНТР ЗМАГАНЬ

Змагання проводяться 22-26.06.2017 року на території Хотинського району Чернівецької області.



Центр змагань:

Чернівецька обл., Хотинський р-н, м. Хотин.

Центр змагань: Хотинський будинок дітей та учнівської молоді. Вул. Незалежності 42 (тел. +3803731-21349, +380373121279). Центр відкритий з 10.00 22.06.2017 р. до 10.00 26.06.2017 р.

<http://mmaps.net/g17r48d505362467130375c26d489839132263114h~48d505580482913935c26d48980736732483.html>

4. ПРОГРАМА ЗМАГАНЬ

Програма змагань:

22 червня (четвер)

- з 10.00 заїзд учасників.
- 11.00 - 18.00 реєстрація.
- 15.00 - 18.00 модельна дистанція.
- 19.00 - нарада з представниками команд (центр змагань).

23 червня (п'ятниця)

- з 9.00 заїзд учасників.
- 9.00 - 13.00 реєстрація.
- 15.00 Старт змагань на коротких дистанціях.
- 19.00 - нарада з представниками команд (центр змагань).

24 червня (субота)

- 11.00 Масстарт (естафета одного спортсмена).
- 18.00 - нарада з представниками команд (центр змагань).

25 червня (неділя)

- 09.00 Старт змагань на спринтерських дистанціях.
- 11.30 - нарада з представниками команд.
- 12.00 нагородження переможців змагань. (на фініші змагань)

26 червня (понеділок)

- 10.00 роз'їзд учасників змагань.

5. ЗАЛІК

Місце спортсмена в індивідуальних змаганнях у заданому напрямку у кожній віковій групі визначається за меншим часом проходження дистанції.

Місце команди у командному заліку змагань визначається за більшою сумою балів до 9 кращих особистих результатів у всіх вікових групах у кожному індивідуальному виді програми. Очки нараховуються відповідно до Правил (додаток 16).

У особистих змаганнях:

груп Ч/Ж Е - згідно таблиці 16.1.

1м-45б, 2м-42б, 3м-40б, 4м-38б, 5м -37б, 6м-36б.....41м-1б.

груп Ч/Ж 17,20,21А - згідно таблиці 16.2.

1м-35б, 2м-32б, 3м-30б, 4м-28б, 5м -27б, 6м-26б.....31м-1б.

груп Ч/Ж 14- згідно таблиці 16.3.

1м-25б, 2м-22б, 3м-20б, 4м-18б, 5м -17б, 6м-16б.....21м-1б.

6. МІСЦЕВІСТЬ ТА КАРТА, РОСЛИННИЙ І ТВАРИННИЙ СВІТ

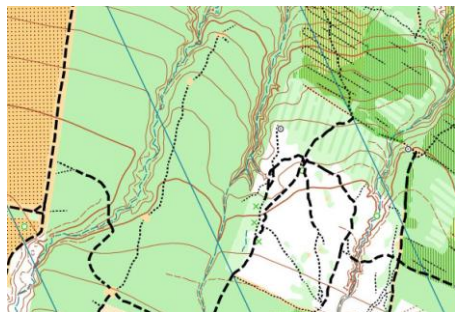
- Місцевість середньопересічена, максимальна різниця висот до 150 метрів . Розвинена мережа лісових доріг, багато дрібних річок і струмків.
- Рослинність переважно листяна (бук, граб). Багато відкритого простору (поля, луга, сади).
- Ділянки з приватними індивідуальними забудовами. (Рух по приватних володіннях суворо заборонено).

Карта: на змаганнях буде використовуватися спортивна карта в умовних знаках МТВО, складена у 2007,2017 р.р, поточні зміни – квітень-червень 2017р., М 1:10000, 1:5000, Н-5м.

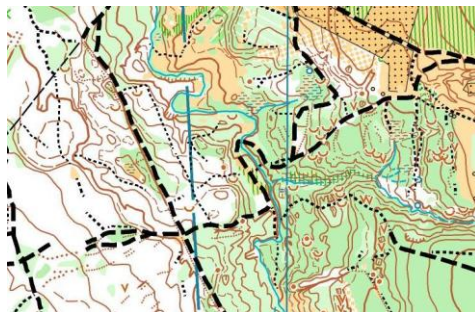
Автори карт – Ю.Штемплер, В.Бортник. Картографія – 2007,2017, попередні видання карт - В.Іваненко, В.Панцир, В.Прокопчук, Ю. Штемплер (1999, 2002р. р.)

Фрагменти карт:

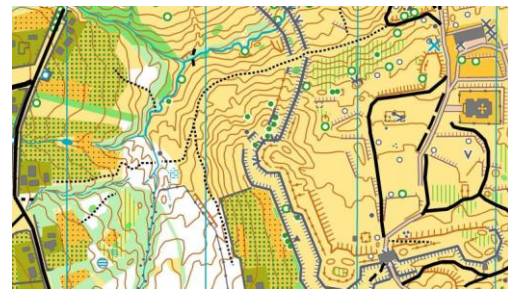
23.06.17



24.06.17



25.06.17



7. КЛІМАТ

У цей час найбільш ймовірна тепла погода з короткочасними дощами, з температурою повітря вдень 20-25 і вночі 15-20 градусів, менш ймовірно - дощі при температурі 12-17 градусів вдень і 10-15 вночі.

Прогноз погоди : <https://www.meteorprog.ua/ru/weather/Khotyn/>

8. ДИСТАНЦІЯ, ОБЛАДНАННЯ КП, ВІДМІТКА

- Контрольні пункти обладнані стандартними призмами, станцією електронної відмітки "SI" і резервною компостерною відміткою (на КП присутні контролери).
- Карти 200x300мм, заламіновані.

Попередні параметри дистанцій:

№ Дистанції	Вік. Група	Коротка	23.06			Масстарт	24.06.			Спринт		25.06.	
			ОЧП	L	N		dH	ОЧП	L	N	dH	ОЧП	L
1	Ч21Е	35-40	8000	12	160	35-40	6710	18	120	20-25	3500	11	90
2	Ч21А,20,40	30-35	5000	9	120	30-35	5530	15	100	15-20	3000	8	70
3	Ч17,50, Ж21Е	30-35	5000	9	110	30-35	4340	15	100	15-20	3000	8	60
4	Ч14,60,Ж21 А,20,17,40	25-30	4000	8	90	25-30	3900	15	90	15-20	2500	7	50
5	Ж14,50,60	25-30	3000	7	70	25-30	3340	12	70	15-20	2000	6	40

9. РОЗМІЩЕННЯ ТА ХАРЧУВАННЯ

Розміщення щоденно м. Хотин – готелі - від 80 грн. за добу

<http://www.doroga.ua/hotels/Chernovickaya/Khotin/2064>

гуртожитки 30 місць 50 грн. за добу, спортзал у Хотині або с. Рукшин – 25 грн. з особи (душ, туалети, вмивальники забезпечуються), наметове містечко на галявині фінішу першого дня змагань (10 грн. за добу).

Харчування в кафе та їдальнях, або самостійно.

Самостійне приготування їжі можливе тільки на своїх газових плитах у відведених місцях

Забезпечення розташуванням та харчуванням без попередньої заявки (до 05.06.2017) не гарантовано.

Розташування в готелях вирішувати самостійно, користуючись інформацією на сайтах готелів.

Без попередньої сплати або надання гарантійного листа розташування не забезпечується.

10. НАГОРОДЖЕННЯ

Дипломами та медалями по всіх групах. Якщо в групі було менше 4-х учасників (команд), медалі тільки для переможців.

Переможці по групах Ч/ЖЕ в особистих змаганнях- медалями міністерства молоді та спорту України.

При наявності спонсорів та меценатів можливе нагородження переможців цінними подарунками або грошовими преміями.

11. ТРАНСПОРТ

Міжміський транспорт -Чернівці:

Розклад залізничного транспорту:

<http://poezdato.net/raspisanie-po-stancyi/chernovtsy%28vse-vokzaly%29/>

Розклад автобусного транспорту: <http://bus.ukr-biz.info/index.php?go=Pages&in=view&id=96>

Розклад автобусного транспорту по автостанції Хотин:

<https://rasp.yandex.ru/station/9734956?type=schedule>

Проїзд до Хотина:

Потягом або автобусом до К.Подільська і далі мінібусами або автобусами до м. Хотина (25км).

Потягом або автобусом до Чернівців і далі мінібусами, автобусами до Хотина (55 км, вартість – 15 грн).

Увага - автобуси Київ – Чернівці (Хмельницьк, Вінниця, Харків, Дніпро) та багато інших прямують через Хотин.

ТРАНСПОРТ НА ЗМАГАННЯХ – з Хотина до старту пішки або на велосипеді (відстань 2-5 км). Питання замовленого транспорту на змаганнях будуть вирішуватись 22.06.17 з оргкомітетом змагань.

12. ЗАЯВКИ

Останній термін подання заявки (надходження до організаторів) на участь у змаганнях 10.06.2017.

Заявку організаторам надсилати за адресою: [shtempler\(A\)mail.ru](mailto:shtempler(A)mail.ru) та на

сайт для подання попередньої заявки: : <http://orientsumy.com.ua/index.php>

13. ВИТРАТИ

Розмір стартового внеску за умови подання заявки до 10.06.2017 (на 3 старта -23-25.06.2017):

Вікова група	Пільговий внесок для членів ФСО України (доля ФСО)	Пільговий. внесок для членів ФСОУ (доля Організатора)	Повний Пільговий Внесок членів ФСОУ	Повний внесок не членів ФСОУ
Ч/Ж до 2004 р.н.	18	42	60	75
Ч/Ж 2003 р.н., Ч/Ж1947 р.н. та старші	30	70	100	120
Ч/Ж 2002-1999 р.н. Ч 1957-1948 р.н. Ж 1962 -1948 р.н. Люди з обмеженими можливостями	36	84	120	150
Ч 1998-1958 р.н. Ж 1998-1963 р.н.	48	112	160	200

Оренда чипа "SI" 10 грн щоденно.

В стартовий внесок закладено картозабезпечення, оренда електронної відмітки, та організаційні витрати.

Штрафи за несвоєчасне подання заявок або зміни в них, згідно фінансово-майнового регламенту ФСОУ.

Сплата стартового внеску може бути здійснена на місці з урахуванням дати подання попередньої технічної заявки ;

Більше подробиць буде у бюлетені № 2, який буде оприлюднено 07.06.2017 р.

Заявки на розміщення, транспортні та додаткові послуги враховуються після надходження коштів.

**БУДЕМО РАДІ ЗУСТРІЧІ З ВАМИ НА ЛІСОВИХ
СТАДІОНАХ ХОТИНЩИНИ!**